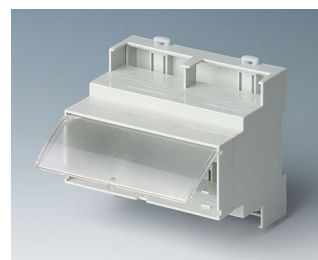
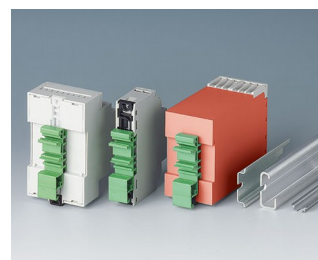
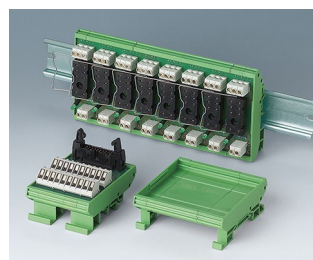
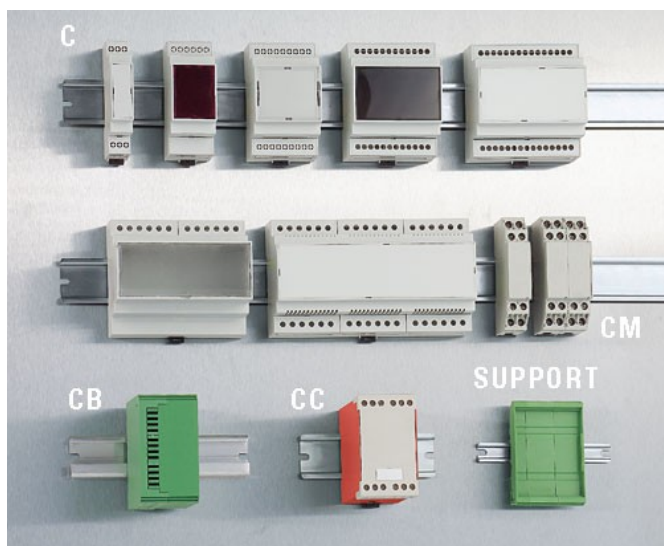


Модульные Корпуса и Открытые Монтажные Основания на DIN-рейку

Широкий диапазон корпусов для установки на DIN-рейку или для настенного монтажа. Открытые монтажные основания для размещения плат.

- все исполнения приспособлены для быстрой установки плат и соединителей
- высококачественные материалы для тяжёлых условий с высокой температурной устойчивостью (UL 94 V-0)
- лёгкая и быстрая сборка и размещение компонентов с помощью защёлок
- **RAILTEC C:** для размещения клеммных и разъёмных соединителей; дополнительная рамка для размещения дополнительной платы; лицевые панели и крышки в различных исполнениях; ширина от 1 до 12 модулей; на 35-мм DIN-рейку; размещение плат в 3 направлениях; адаптер для DIN-рейки TH15 и G32 для исполнений от 1 до 4 модулей (аксессуары)
 - Исполнение I с открытой лицевой областью, без отделения области соединений, без вентиляционных отверстий
 - Исполнение II с открытой лицевой областью, без отделения области соединений, с вентиляционными отверстиями
 - Исполнение III с открытой лицевой областью, с отделённой областью соединений, без вентиляционных отверстий
 - Исполнение IV с закрытой лицевой областью, без отделения области соединений, без вентиляционных отверстий
- **RAILTEC CB:** для размещения разъёмных соединителей с шагом 5,0 мм до 12 контактов; возможно подключение с 3 сторон; 2 стандартные ширины; для DIN-реек 35 мм и G32
- **RAILTEC CV** с четырьмя разъёмными соединителями (на 4 контакта каждый) с клеммным подключением; с-/без вентиляционных отверстий; на 35-мм DIN-рейку
- **RAILTEC CM:** с 8 клеммами на 4 уровнях; ширина 1 модуля 17,5 мм; на 35-мм DIN-рейку; адаптер для DIN-рейки TH15 и G32 (аксессуары)
- **RAILTEC CC:** с 12 клеммами; съёмная крышка с местом для маркировки; на 35-мм DIN-рейку; адаптер для DIN-рейки TH15 и G32 (аксессуары)
- **ОСНОВАНИЕ RAILTEC:** открытое монтажное основание для установки на DIN-рейку; индивидуальный подбор ширины; на DIN-рейки 35 мм, TH15 и G32
- степень защиты: IP 40

RAILTEC C



Виды доработки

Чего ещё не хватает для создания Вашего индивидуального решения? Мы можем поставить корпуса и регулировочные ручки со всеми необходимыми модификациями для Вашей задачи. Виды доработки для Railtec C



Механическая обработка



Нанесение покрытий



Нанесение изображений



Декоративные наклейки



Экранирующее покрытие



Установка / Сборка аксессуаров

RAILTEC C



B6720333
Концевая деталь монтажного
основания RAILTEC, 72
ПА 6 (UL 94 V-0)
зеленый
82x11,2x16mm



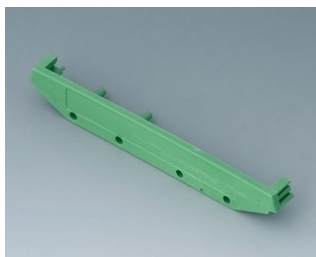
B6720334
Концевая деталь монтажного
основания RAILTEC, 72
ПА 6 (UL 94 V-0)
зеленый
82x22,2x16mm



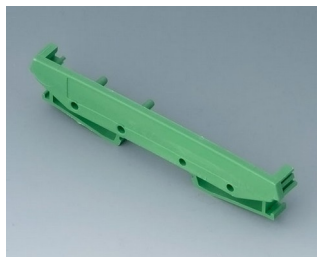
B6720335
Концевая деталь с ножкой
монтажного основания
RAILTEC, 72
ПА 6 (UL 94 V-0)
зеленый
82x11,2x22,5mm



B6720336
Концевая деталь с ножкой
монтажного основания
RAILTEC, 72
ПА 6 (UL 94 V-0)
зеленый
82x22,2x22,5mm



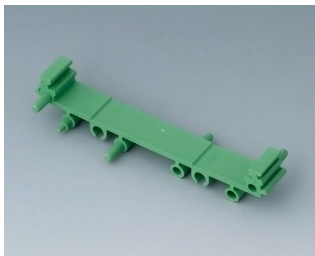
B6720444
Концевая деталь монтажного
основания RAILTEC, 107
ПА 6 (UL 94 V-0)
зеленый
118x11,5x17,5mm



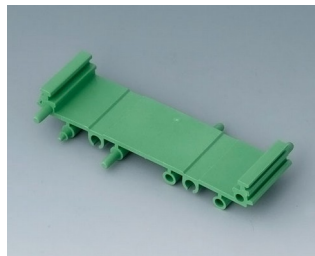
B6720445
Концевая деталь с ножкой
монтажного основания
RAILTEC, 107
ПА 6 (UL 94 V-0)
зеленый
118x11,5x27,5mm

RAILTEC C

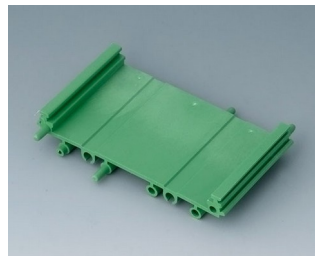
Необходимые дополнительные комплектующие



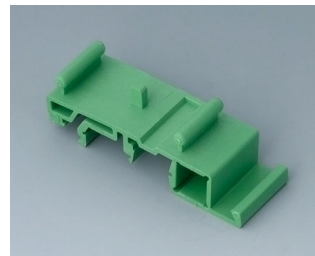
B6720330
Промежуточная деталь
монтажного основания
RAILTEC, 72
ПА 6 (UL 94 V-0)
зеленый
82x11,25x16mm



B6720331
Промежуточная деталь
монтажного основания
RAILTEC, 72
ПА 6 (UL 94 V-0)
зеленый
82x22,5x16mm



B6720332
Промежуточная деталь
монтажного основания
RAILTEC, 72
ПА 6 (UL 94 V-0)
зеленый
82x45x16mm



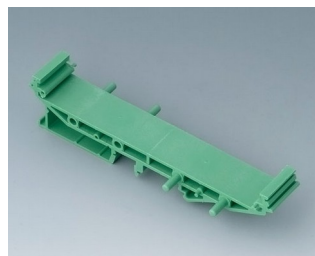
B6720337
Ножка монтажного основания
RAILTEC, 72
ПА 6 (UL 94 V-0)
зеленый



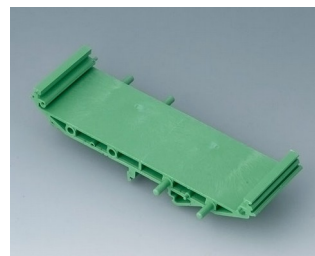
B6720440
Промежуточная деталь
монтажного основания
RAILTEC, 107
ПА 6 (UL 94 V-0)
зеленый
118x18,5x17,5mm



B6720441
Промежуточная деталь
монтажного основания
RAILTEC, 107
ПА 6 (UL 94 V-0)
зеленый
118x35x17,5mm

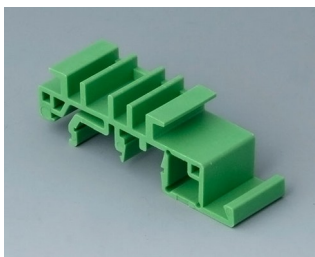


B6720442
Промеж. деталь с ножкой
монтажного основания
RAILTEC, 107
ПА 6 (UL 94 V-0)
зеленый
118x18,5x27,5mm



B6720443
Промеж. деталь с ножкой
монтажного основания
RAILTEC, 107
ПА 6 (UL 94 V-0)
зеленый
118x35x27,5mm

Аксессуары - для настенного монтажа / для подвеса



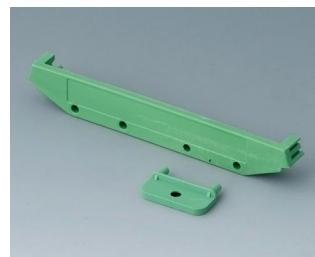
B6811542
Адаптер
ПА 6 (UL 94 V-0)
зеленый



B6820532
Монтажные уши для
монтажного основания
RAILTEC, 72
ПА 6 (UL 94 V-0)
зеленый



B6820533
Монт. уши с ножкой для
монтажного основания
RAILTEC, 72
ПА 6 (UL 94 V-0)
зеленый



B6820542
Монтажные уши для
монтажного основания
RAILTEC, 107
ПА 6 (UL 94 V-0)
зеленый

RAILTEC C



B6820543

Монт. ушки с ножкой для
монтажного основания
RAILTEC, 107
ПА 6 (UL 94 V-0)
зеленый